



STADT NEUSS

Mobilitätsentwicklungskonzept



UNTERAUSSCHUSS MOBILITÄT | 16.11.2021

raumkom

spitzenkraft.berlin



Ziele

ENTWURF

Fortschreibung IKK

AUSGANGSLAGE

- Forderungen:
 - Bis 2030 Reduktion der CO₂-Emission um 50 %
 - Bis 2035 Reduktion der CO₂-Emission um 75 %
- Beitrag des MIV: ca. 60 % (= Hauptemittent)
- Maßnahmenempfehlung:
Steigerung der Anteile des Umweltverbundes

Stadt der kurzen Wege

VORRANGIGES ZIEL

Kleinräumige
Diversifizierung der
Funktionen

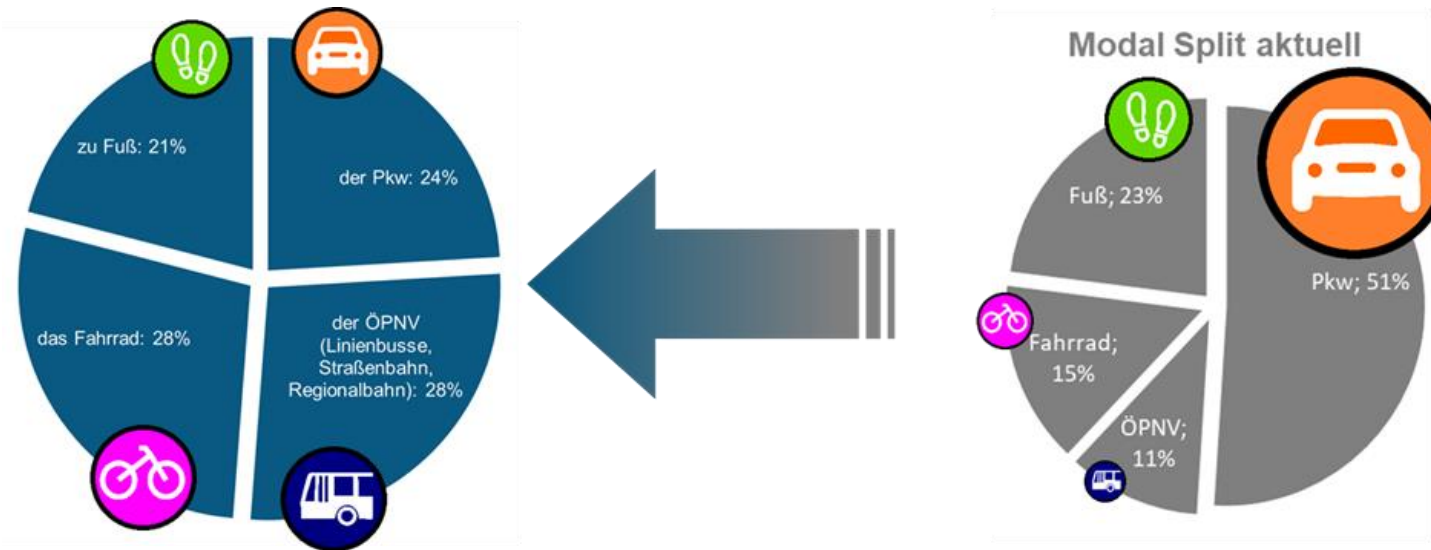
- Einkaufen
- Erholen
- Arbeiten
- Etc.

Reduzierung der
Länge der
Verkehrswege

Förderung der
Nutzung des
Umweltverbundes

Harmonischer Modal Split

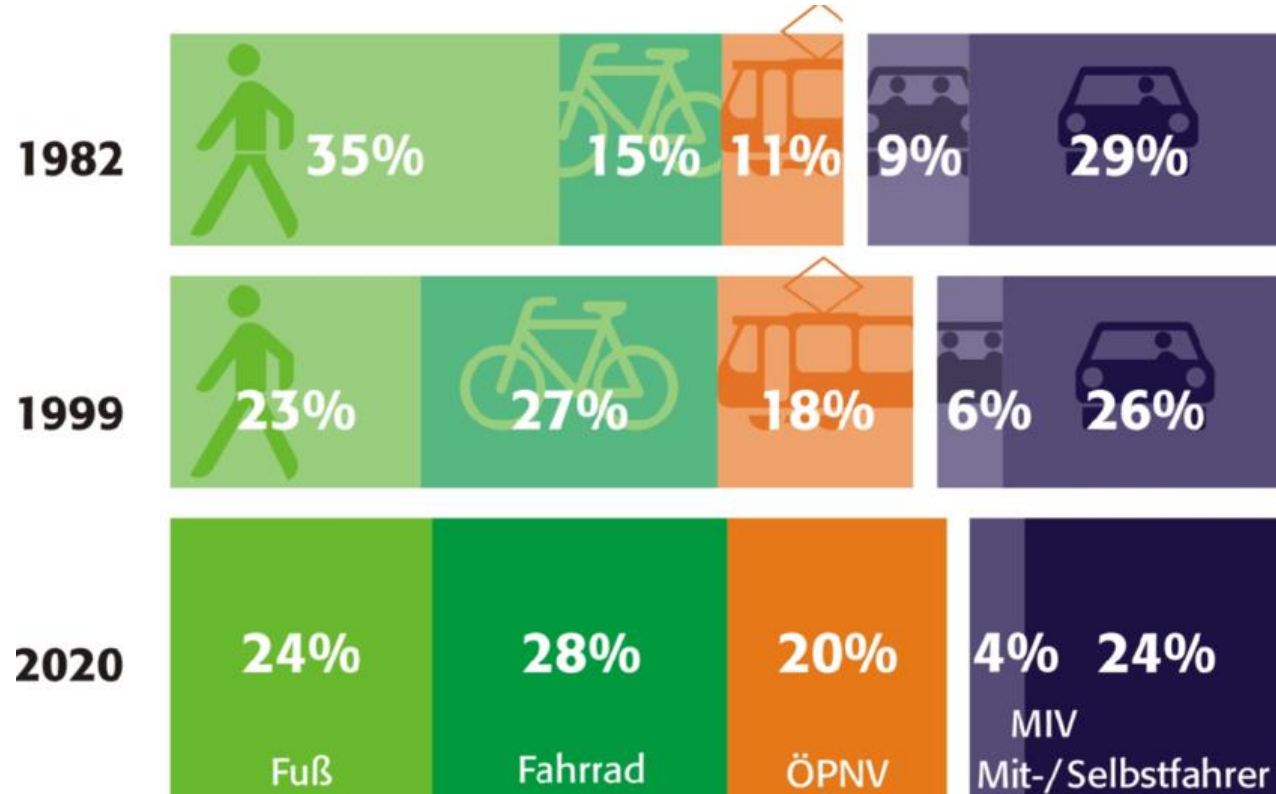
VERKEHRSMITTELNUTZUNG 2035



- ✓ Als Ergebnis der Bürgerbefragung annähernde Gleichverteilung gewünscht
- ✓ Realität statt Utopie

Harmonischer Modal Split

BEISPIEL FREIBURG



✓ Realität statt Utopie

Harmonischer Modal Split

VERKEHRSMITTELNUTZUNG 2035

- 25 % - Didaktik statt Dogma:
„reine“ Viertelung nur sehr schwer erreichbar, aber
Kompensation innerhalb des Umweltverbunds
möglich
- Differenzierte Veränderungs-Potenziale innerhalb
des Stadtgebiets
- Differenzierte Handlungsmöglichkeiten der Stadt

Mobilitätsgarantie

ENTWURF

Strategie

MOBILITÄTSENTWICKLUNGSKONZEPT NEUSS 2035

Umweltverträgliche Mobilität

- Geringstmöglicher Ressourcen-Verbrauch
- Minimierung des Umwelt-Schadens (Abgase, Lärm, Erschütterung, etc.)

Sozialverträgliche Mobilität

- Verfügbarkeit Mobilitätsangebote unabhängig
 - Finanzen
 - Wohnort
 - Alter

Stadtverträgliche Mobilität

- Nutzung vorhandener Infrastruktur
- Minimierte Belastung dieser Infrastruktur durch Mobilität

Prinzipien

MOBILITÄTSENTWICKLUNGSKONZEPT NEUSS 2035

Verkürzung

Wege werden in ihrer Länge und Häufigkeit reduziert

Verlagerung

Wege werden durch Nutzung des Umweltverbundes zurückgelegt

Verträglichkeit

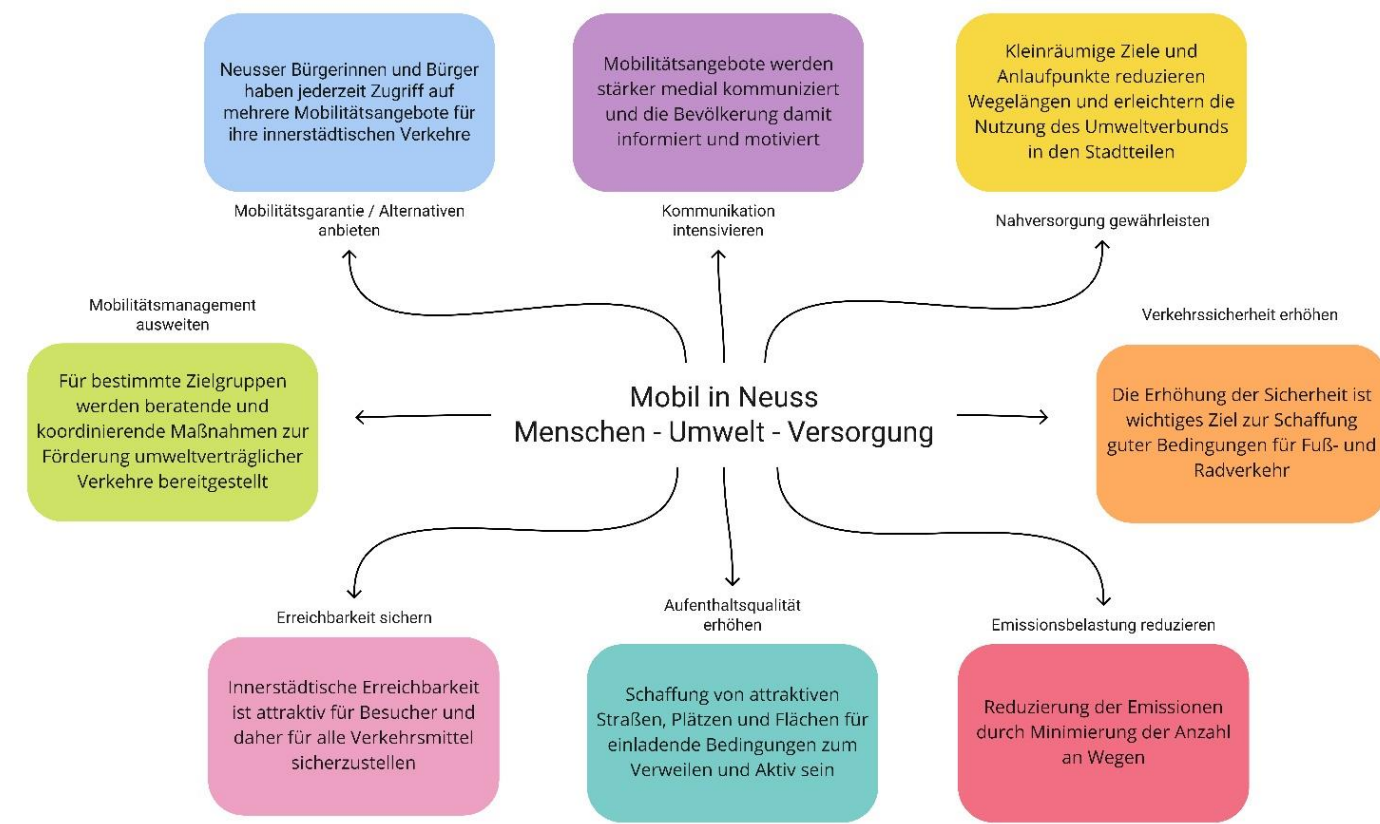
Wege werden unter Zuhilfenahme emissionsreduzierender Technologien zurückgelegt

Leitbild

ENTWURF

Leitbild

MOBILITÄTSENTWICKLUNGSKONZEPT NEUSS 2035



Leitbild

MOBILITÄTSENTWICKLUNGSKONZEPT NEUSS 2035

1. *Kommunikation*

Information, Motivation, Aktivierung

2. *Aufenthaltsqualität*

Aktivmobilität, Freizeit und Erholung

3. *Nahversorgung*

Kleinräumige Ziele / Versorgung

4. *Erreichbarkeit*

Alle Räume und Verkehrsmittel

Leitbild

MOBILITÄTSENTWICKLUNGSKONZEPT NEUSS 2035

5. *Mobilitätsgarantie*

Zugriff auf mehrere Mobilitätsangebote

6. *Verkehrssicherheit*

Objektive und subjektive Sicherheit

7. *Verkehrsbelastung*

Emissions-Reduzierung

8. *Mobilitätsmanagement*

Beratung, Koordination, Konzeption

Handlungsfelder

ENTWURF

Handlungsfelder

MOBILITÄTSENTWICKLUNGSKONZEPT NEUSS 2035



Handlungsfelder

MOBILITÄTSENTWICKLUNGSKONZEPT NEUSS 2035

- ***Fußverkehr***
Barrierefreiheit, Querungen, kleinräumige Ziele, Bewegungsflächen
- ***Radverkehr***
Sichere Infrastruktur, lückenloses Radverkehrsnetz / Vorrangnetz, Fahrrad-Abstellanlagen, Sharing-Angebote

Handlungsfelder

MOBILITÄTSENTWICKLUNGSKONZEPT NEUSS 2035

- ***Straßenverkehr***
Vorrangrouten, (Antriebs-)Technologien, Carsharing
- ***ÖPNV***
Netzstruktur, Angebotsverdichtung, Tarif-System (next-Ticket), Mobilstationen
- ***Straßen- und Stadtraumgestaltung***
(Um-)Verteilung öffentlicher (Verkehrs-)Flächen, Aufenthaltsflächen, Parkraumkonzepte + Ladeinfrastruktur

Handlungsfelder

MOBILITÄTSENTWICKLUNGSKONZEPT NEUSS 2035

- ***Mobilitätsmanagement***
kommunal / schulisch / betrieblich, Baustellen,
kommunale Standards
- ***Kommunikation***
Angebote bekannt machen, informieren, aktivieren,
Mobilitätskultur verändern



VIELEN DANK FÜR IHRE
AUFMERKSAMKEIT!

raumkom

Max-Planck-Straße 18

54296 Trier

www.raumkom.de